

障がいのある人の力をデザインの力で社会に繋ぐプロジェクト

イチカワ
font for all
フォント

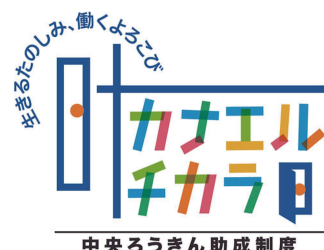


イチカワフォント & パターン リリースイベント

場所：市川市文化会館 B1



イチカワフォント
web サイト



※本事業は「中央ろうきん助成制度“カナエルチカラ”2025」の助成により実施するものです。



GOTOUCHI FONT

アート活動をされている障がいのある方とデザイナーが協力して

「フォント」と「パターン」を制作

収益を生みながら社会と繋げ、還元するプロジェクト

produced by  SHIBUYA FONT

2025年時点での広がり (全国22団体) 959種



GOTOUCHI FONT



SHIBUYA FONT



GOOD DESIGN AWARD
2019年度受賞



IAUD 
**INTERNATIONAL
DESIGN AWARD
2020**



SOCIAL
PRODUCTS
AWARD
2021



JAPAN OPEN
INNOVATION PRIZE



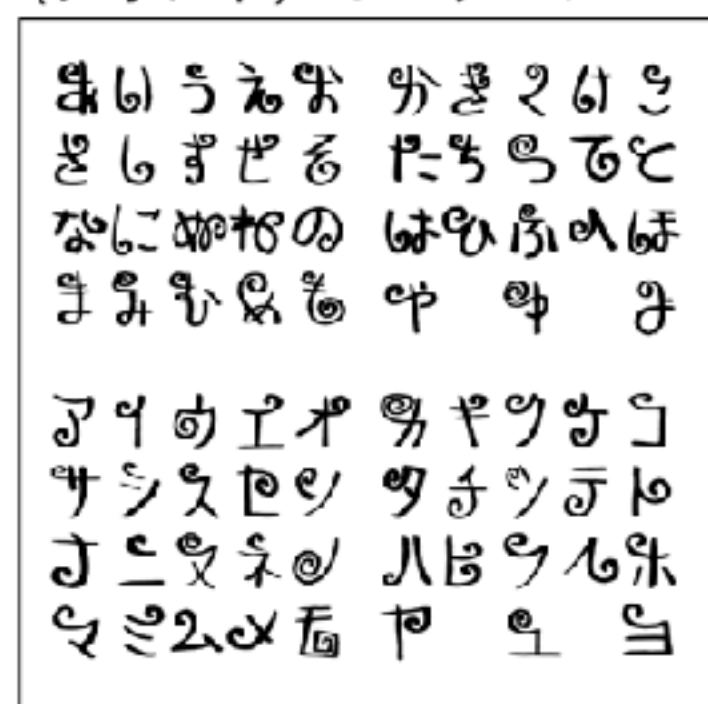






2023年プロジェクト立ち上げ
2025年4月に念願の参入！
現在、8種類（フォント（3）、パターン（5））
「今後の目標、2030年までに100種類！」

（フォント）3パターン ※無料



おさるのしっぽふおんと

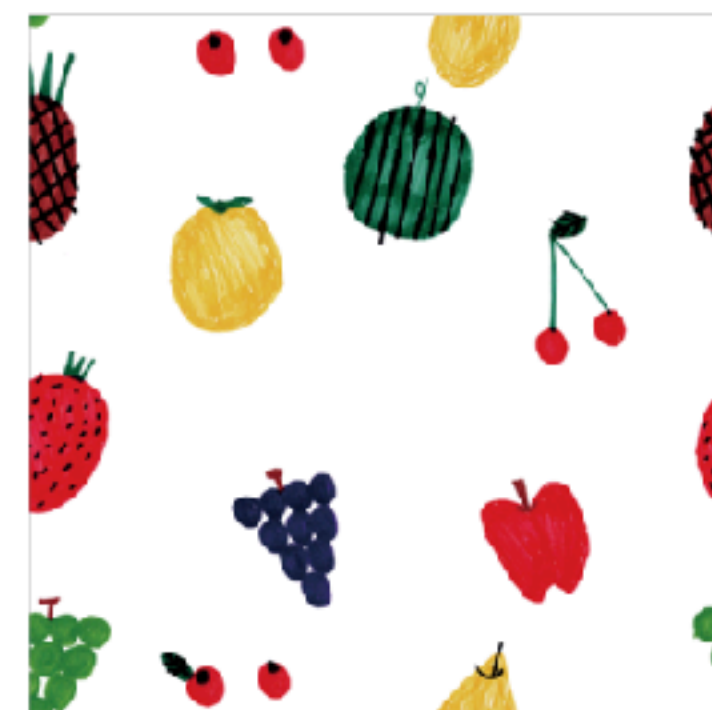


NAOKI FONT



刺し子R

（パターン）5パターン ※500円



くだもの



おやさい



ちょうちょひらひら



これなんのモヨウ？



夜の動物園

ご当地フォントの仕組み

課題：障がい者の工賃平均
20,000円/月・・・

学生の
社会参画

Artist
障がいのある人

×

Designer
デザイナー・学生

×


Welfare Facilities
障がい者支援事業所


ABC
DEF
GHI

Font / フォント



Pattern / パターン


Private
個人


Company
会社

Data
→

←
Message [応援メッセージ]

Data
→

←
Payment [還元]

Data
[無料]
→

←

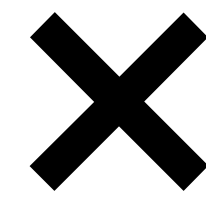
Data
[有料]
→

←
Payment [支払い]

障がい者の工賃向上！！

地域の社会課題を解決
SDGs

プロジェクト体制



障がいのあるなし関係なく
アート

を展開している団体

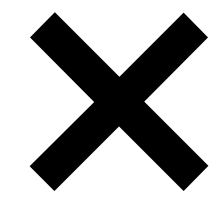
障がいのあるなし関係なく
ミュージカル

を展開している団体

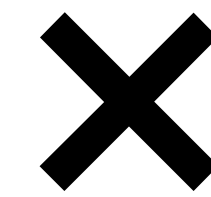
プロジェクト体制



デザイナー
さとうひろゆき



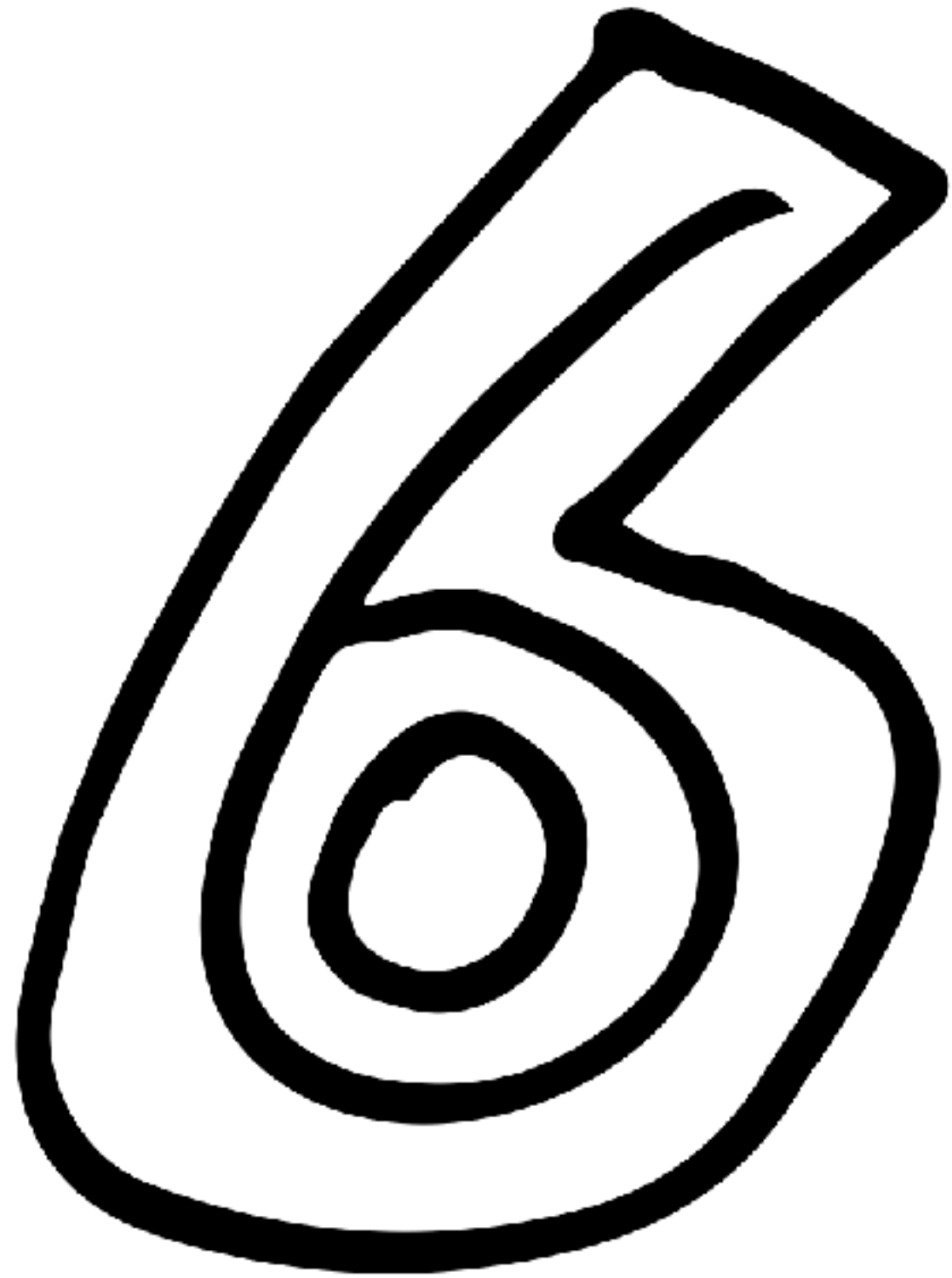
プロジェクトマネージャー
名倉ゆみこ



デザイナー
安西真幸



アーティスト紹介



Artists



河津天太



安田直樹



平野栄



小杉優美



渋谷隼斗



大作愛乃

アリスの1



か
た
た

とにかく「動物」が大好き！推しの動物は「ゴリラ」

Artist No.1



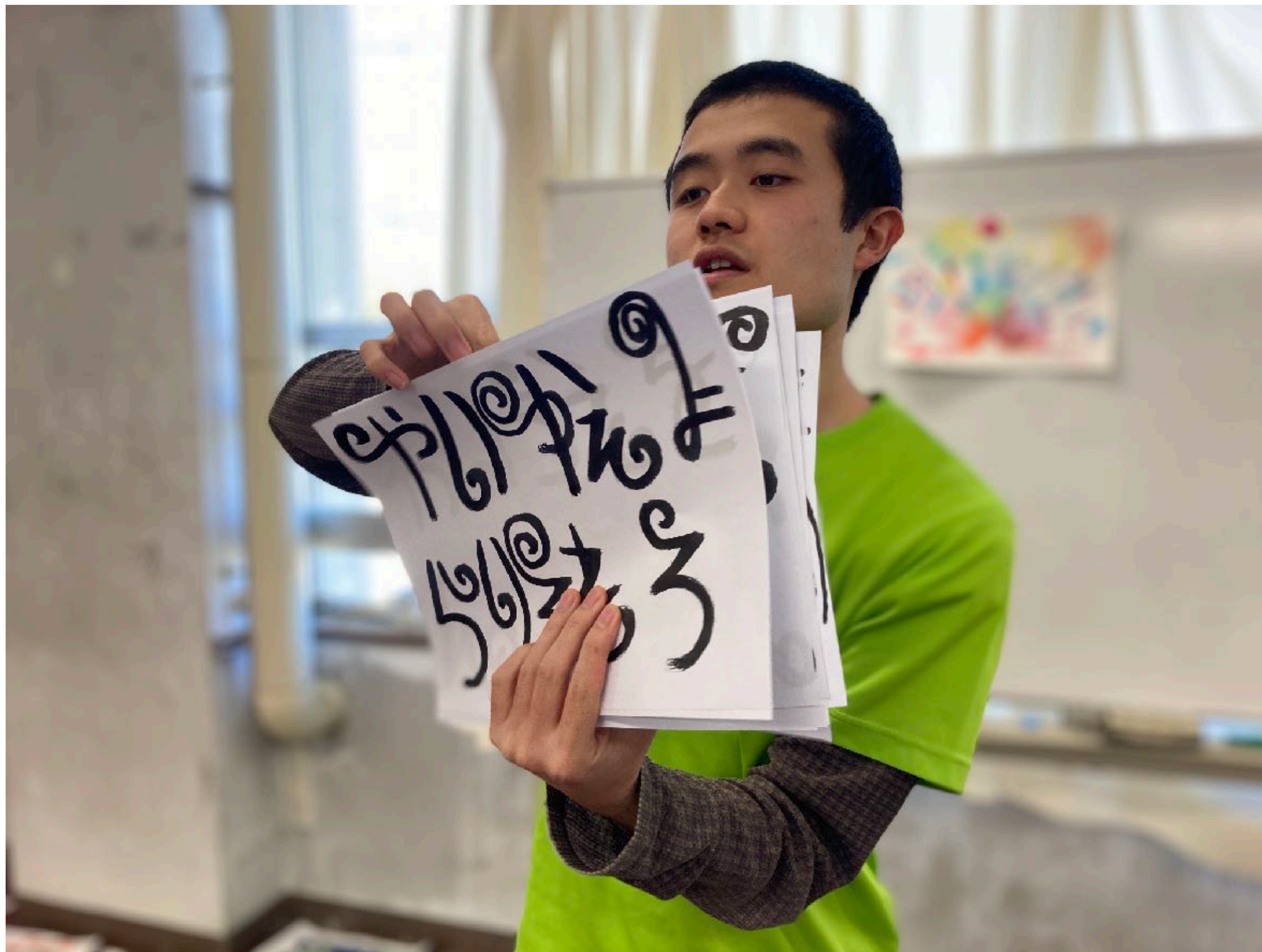
げんが

完成したパターン



おろろのどろろがえん

完成した文字を嬉しそうに発表しています。



完成した文字を嬉しそうに発表しています。

完成したフォント

あ	い	う	え	お	か	き	く	け	こ
さ	し	ず	ぜ	そ	た	ち	ろ	て	と
な	に	ぬ	ね	の	は	ひ	ほ	へ	ふ
ま	み	む	め	も	や	ゆ			み
ふ	や	ゆ	い	お	か	き	く	け	こ
さ	し	す	せ	そ	た	ち	ろ	て	と
な	に	ぬ	ね	の	は	ひ	ほ	へ	ふ
ま	み	む	め	も	や	ゆ			み

あ
い
う
え
お
か
き
く
け
こ
さ
し
ず
ぜ
そ
た
ち
ろ
て
と
な
に
ぬ
ね
の
は
ひ
ほ
へ
ふ
ま
み
む
め
も
や
ゆ
み

か
き
く
け
こ
さ
し
ず
ぜ
そ
た
ち
ろ
て
と
な
に
ぬ
ね
の
は
ひ
ほ
へ
ふ
ま
み
む
め
も
や
ゆ
み

Artist
No.2



Yasuda
Naoki

普段は電車の絵を描くことが好き。

完成したフォント

N
K
F
T

A B C D E F G H I J
K L M N O P Q R S
T U V W X Y Z
a b c d e f g h i j k l m
n o p q r s t u v w x y z
0 1 2 3 4 5 6 7 8 9
! # \$ % & ' () * + , - . / : ;

Y
N
K
i

とろろとろろ



とろろとろろ

クレヨンやサインペンで絵を描くことが好き。

Artist No 3



げんが

完成したパターン



くだもの

Artist No 3



げんが

完成したパターン



あやさい

Artist
No. 4



Shi
bu
ya
Ha
ya
to

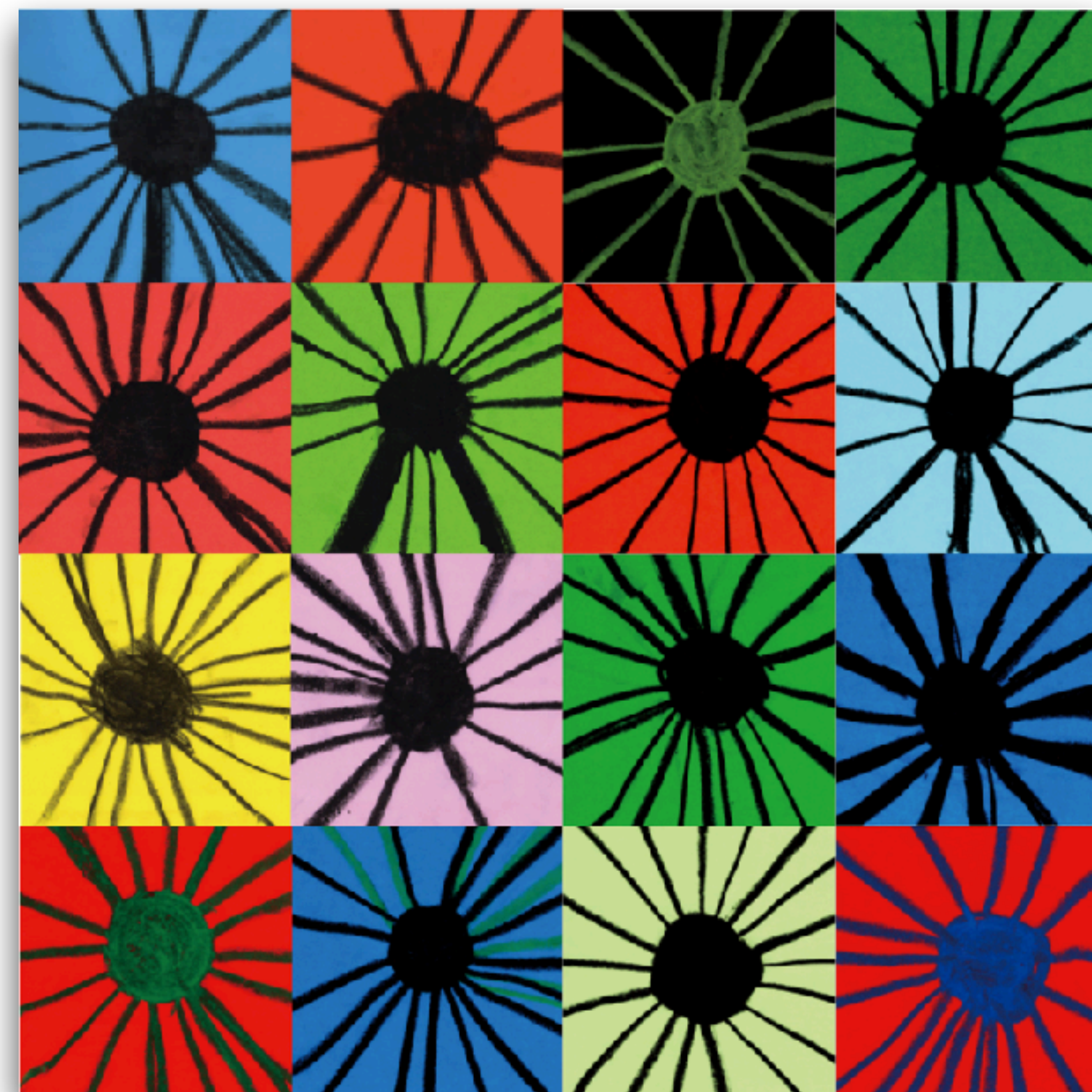
クレヨンやマジックを使ってグルグル描きます！

Artist No.4



1がんが

完成したパターン



これ+んのは回当め?

おーん、とす
563



実物や本をモチーフに絵を描くことが好き。

おーん、とす
563

Artist No.5

完成したパターン



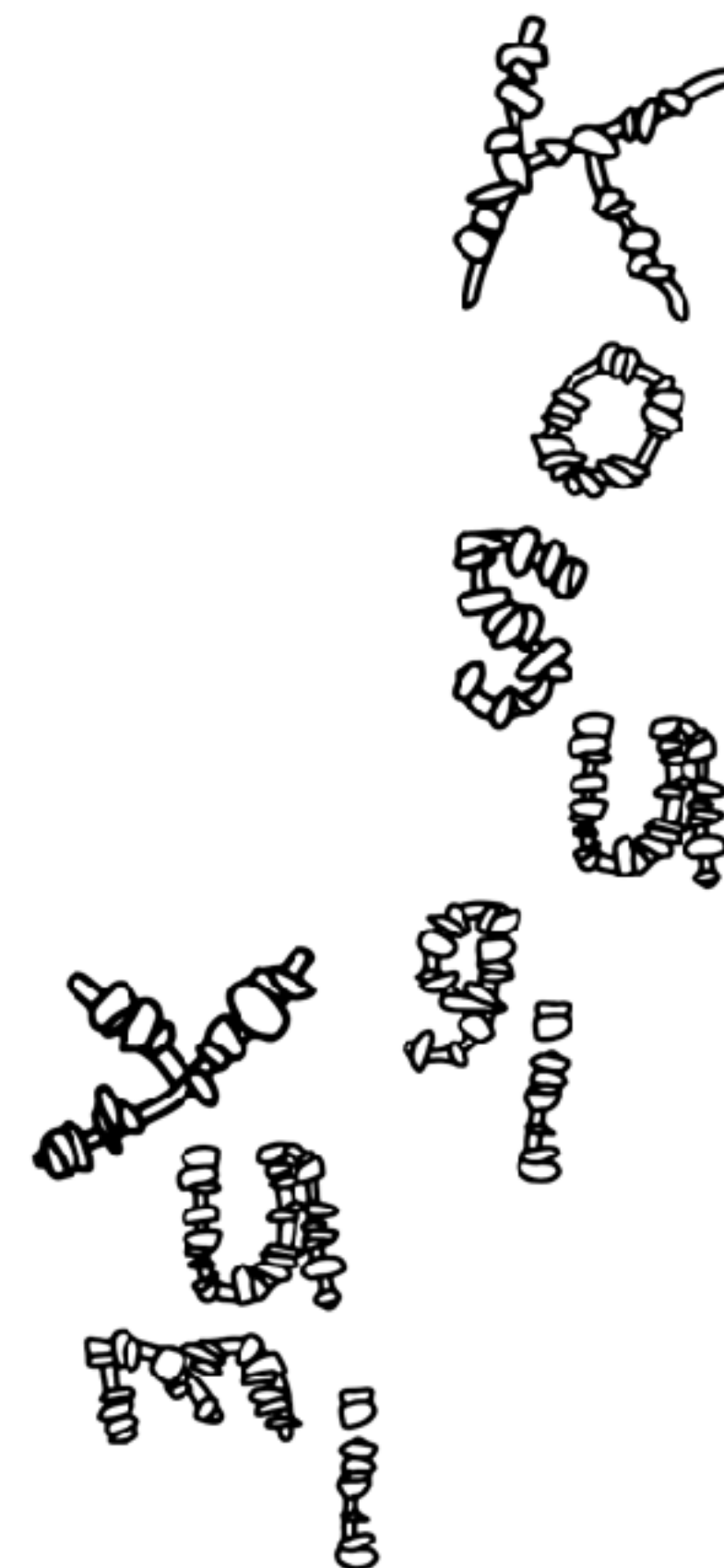
1がんが

ちょうちょひらひら

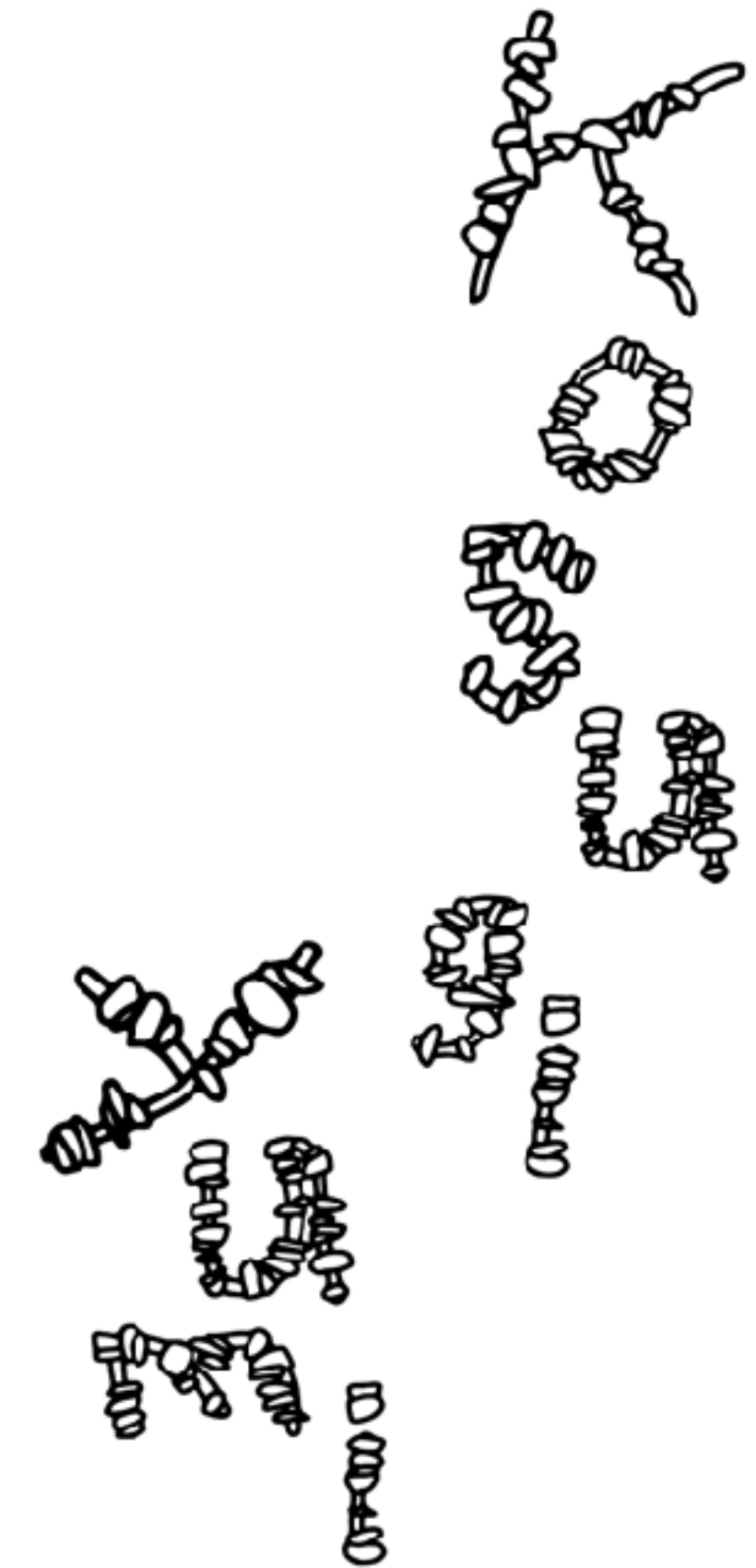
Artists No.6



ワークショップの様子



Artist No 6

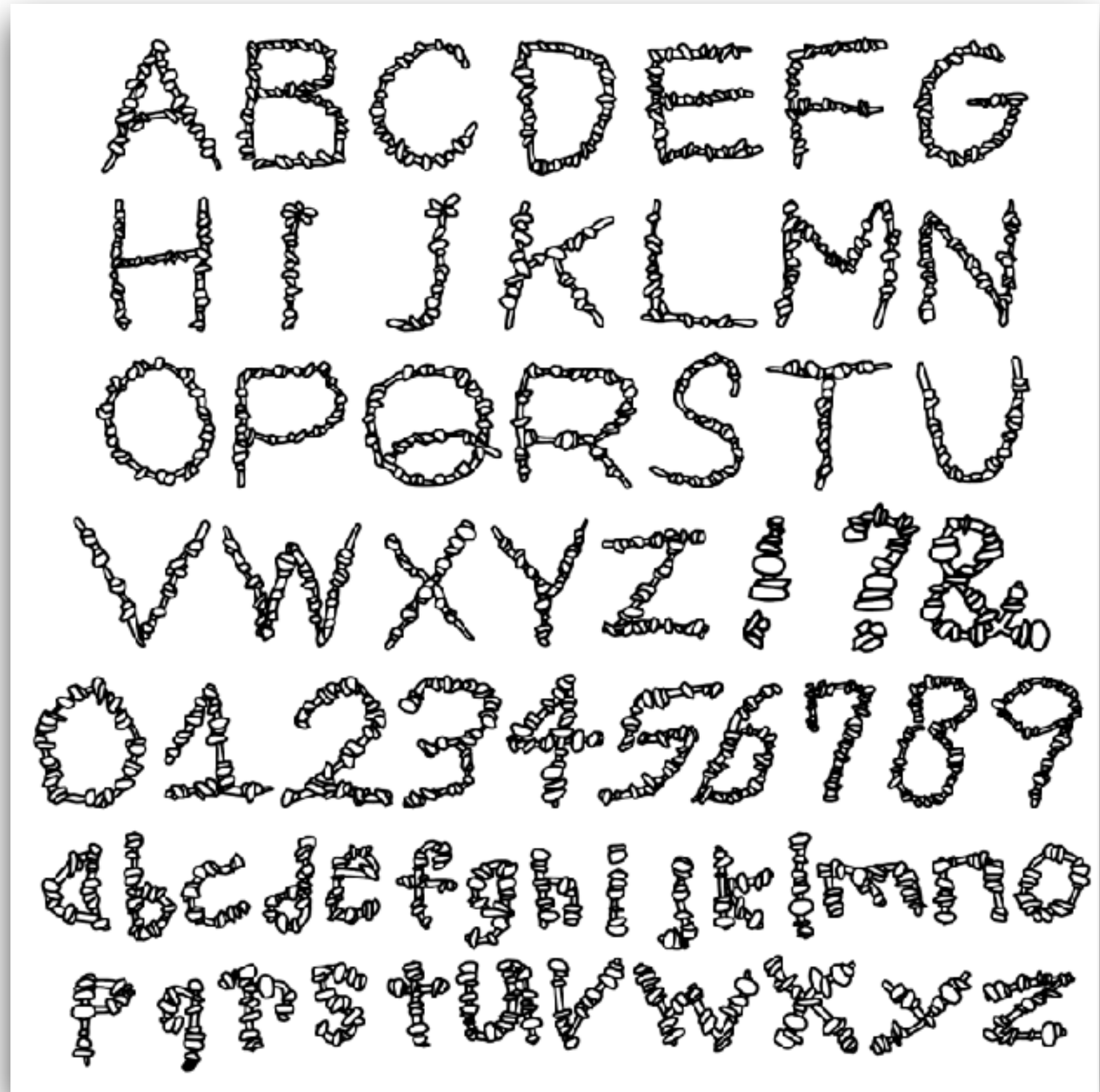


Artist No.6



1がんが

完成したパターン



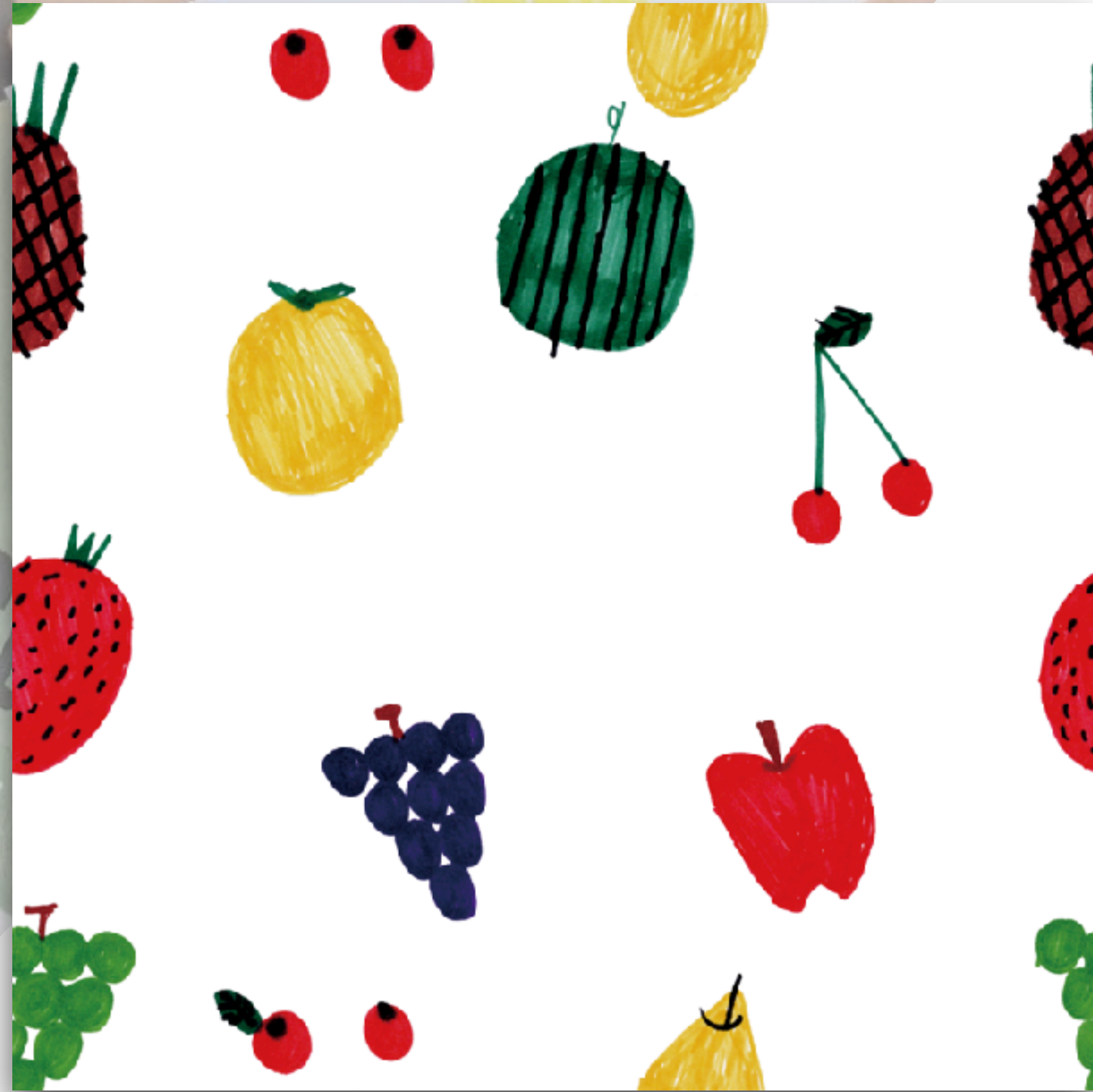
× し = R

「創作物に情報システムを
プラスすることで、マーケットを社会に開く」

フォントとパターンの 使用例



ていーしゃつ



1がんが



かみばくろ



げんが



お土産袋として。

たぐはいだんぼーる



げんが



地域農家やフードバンクの輸送用として。

じはんきらっんぴぐ



げんが



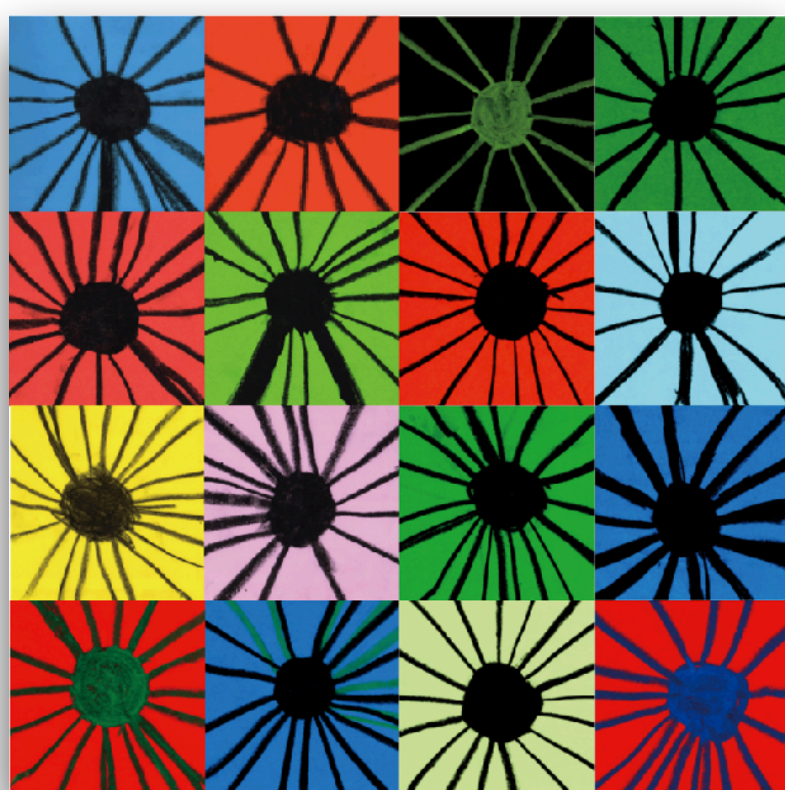
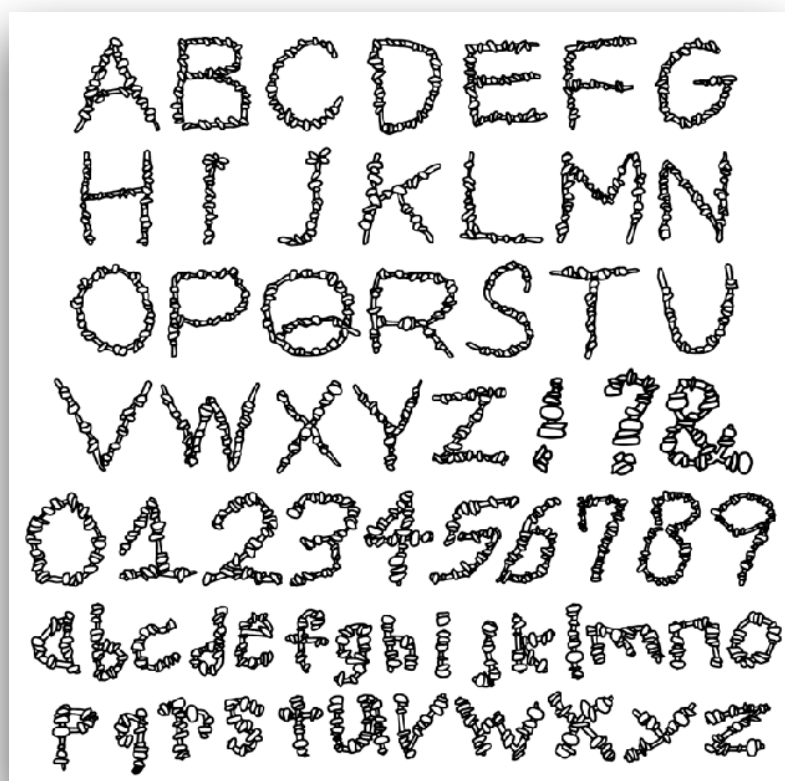
売上の数%を障がい者の工賃向上に（SDGs）。

カベガミ



げんが

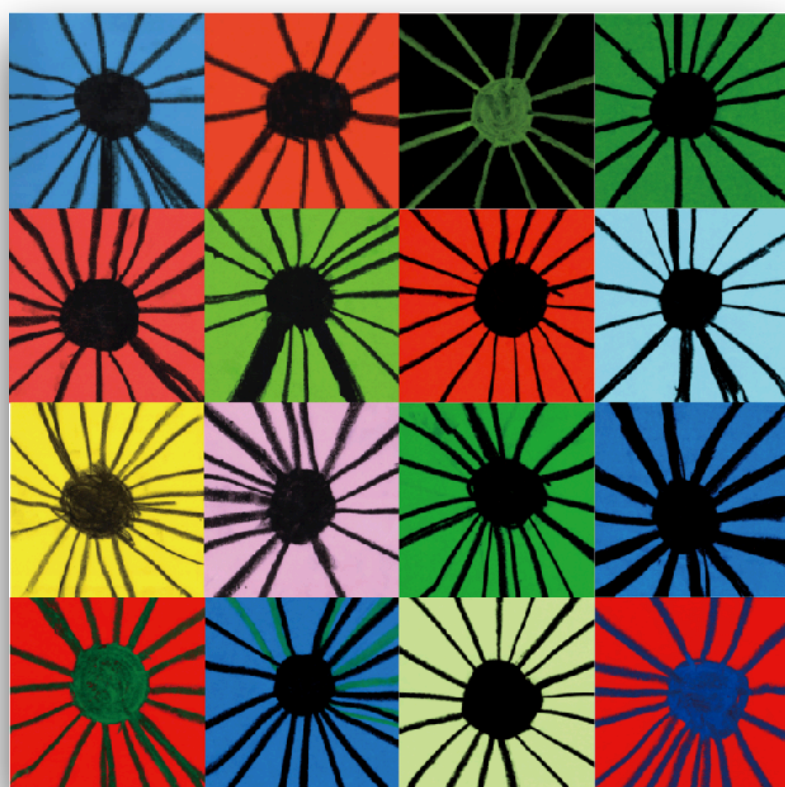
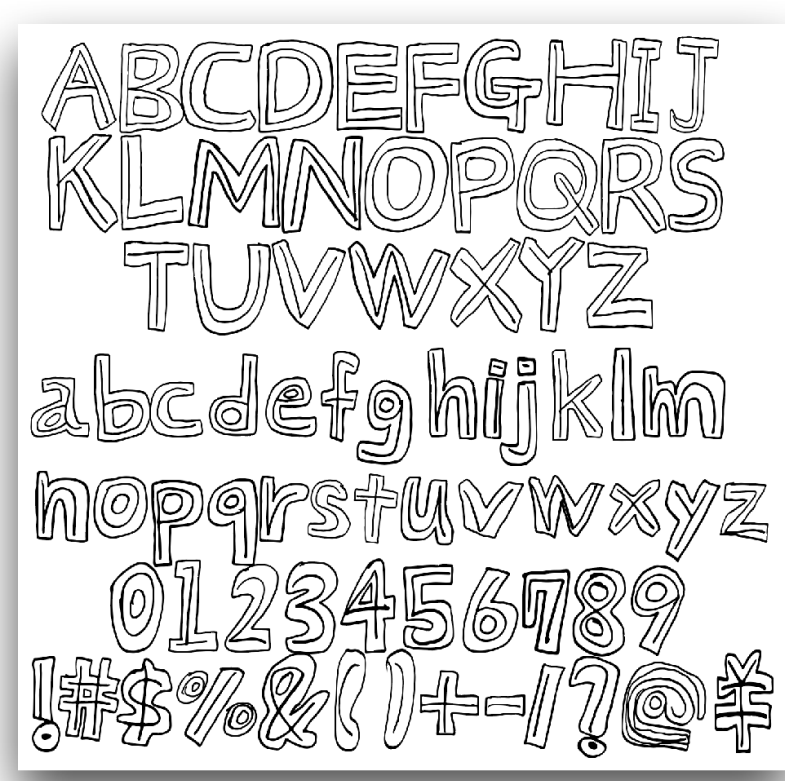
オシャレな空間として。



クールなデザイン



クールなテイクアウト用パッケージに。



めいし



職員が自慢できる名刺として。

「創作物に情報システムを
プラスすることで、マーケットを社会に開く」

これまでの使用例

パートナーからのメッセージ





資料提供：オレンジスマイルいちかわ

学生の声から設置された/
ウォーターサーバー増設キャンペーン!

設置場所: 1号館(西)学生ラウンジ、1号館(東)学生ラウンジ
学生ベンチャー 食堂、3号館1階(11月設置予定)

学生
100名に

※応募多数の場合は
抽選となります

100th Anniversary

大学創立100周年オリジナル

タンブラー
プレゼント!

ハンドル付きで
持ち運びやすい!

申込締切

10/27月まで

洗いやすい
タンブラーが
欲しい!

手軽に水分補給
できるといいな

保温、保冷に優れた
真空二重構造

参加条件

撮影 & 写真送信

キャンパスでタンブラーと一緒にいる
様子を撮影し、写真を送ってください。

エントリーはCUCPORTALから

イチカワフォントで学生がデザイン!

100周年という節目に、学生たちの想いととも、多様性を尊重するメッセージを込めました。



イチカワフォントって?

このフォントは、千葉県市川市発のご当地フォントで、障がいのあるアーティストが創作した、個性豊かな文字が特徴です。フォントの使用は、アーティストの就労支援となり、社会の中で誰もが活躍できる未来への一歩につながります。

1928-2028
th
ANNIVERSARY

千葉商科大学創立100周年記念事業実行委員会

CUC
千葉商科大学

1928-2028
th
ANNIVERSARY

CUC
千葉商科大学

学生の声から
設置しました!

水

Water Supply

ご自由にお使いください

Please help yourself

環境にやさしく
SDGsにも配慮
Eco-friendly and SDG-minded

安心・安全な浄水です
Safe and clean drinking water

どなたにも使いやすい
ユニバーサルデザイン
Universal design





千葉商科大学 人間社会学部

-Making Newlocal-

マルシェ

2025.7.12 SAT

(7.11 FRI は学内関係者向けに開催)
OPEN-10:00 CLOSE-17:00 (雨天決行・荒天中止)
千葉商科大学 市川キャンパス

人間社会学部マルシェ（人社マルシェ）とは…
学生と地域をつなぐことで、地域課題解決のための新しいコミュニティをつくる学生運営のイベント！
学部紹介ブースでSDGsや地域活性化を学び、地元アーティストのライブやこども縁日、地域店舗出店やキッチンカーで地域の楽しさを知ろう！

学部紹介ブース参加で「マルシェ通貨」がもらえ、人社マルシェ内の出店店舗やキッチンカーで使えます！
マルシェ通貨で学生、地域と楽しくつながろう！

アクセス
千葉商科大学 市川キャンパス
〒272-8512 千葉県市川市国府台1-3-1

JR総武線 市川駅下車 徒歩約20分
京成線 国府台駅下車 徒歩約10分
北総線 矢切駅下車 徒歩約20分
バス利用は、和洋女子大前下車 徒歩3分

※注意事項
駐車場はご利用できません
公共交通機関のご利用をお願い致します
自転車でお越しの方は自転車置き場をご利用ください

来場について
入場無料
予約推奨
ご予約はこちらから
※事前予約でマルシェ通貨贈呈！

詳しくは公式SNSをご覧ください
HSS.MARCHE0711_12

主催：千葉商科大学人間社会学部 運営：人間社会学部マルシェ学生企画部
お問い合わせ：人間社会学部マルシェ学生企画部 (hss.marche@gmail.com)

1926-2026 100th ANNIVERSARY 千葉商科大学 CUC 人間社会学部 Faculty of Humanities and Social Sciences



イシハラ サッカークラブ



0123456789

UNITED[®]/teamwearorder.com

Ishikawa
Soccer Club



市川サッカークラブのご紹介

資料提供：市川サッカークラブ



資料提供：市川サッカークラブ

Ichikawa
Soccer Club



市川サッカークラブのご紹介



もっと地元が
好きになる！
自慢になる！

イチカワ
フォント

ichikawa font for all



電子書籍「ショウガイはへんしんできる。4,500人以上の声から創り上げたストーリー」



で
へんしん
できる
ショウガイは

4,500人以上の声から
創り上げたストーリー

